

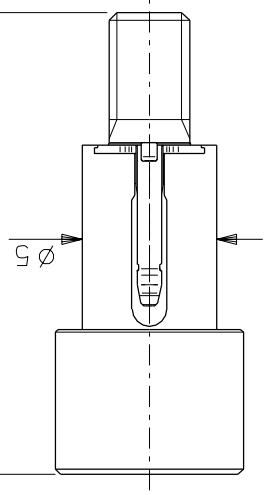
DWG. NO. SD-58245-0000

$\frac{5}{64}$ INCH 六角穴
INCH HEXAGON HOLE

(3.57)

$\phi 7$

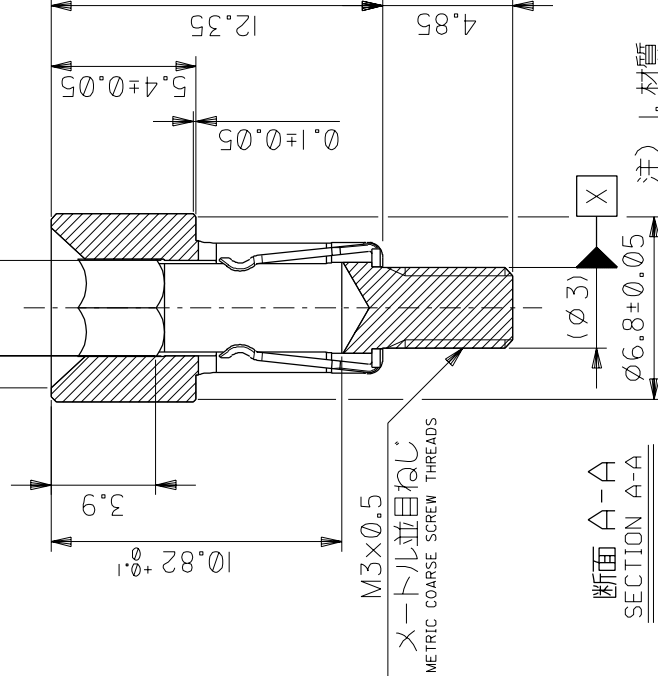
(17.2)



1.2 ± 0.05

$\phi 3.55 \pm 0.03$

$\phi 0.04$ X



M3x0.5

メートル並目ねじ
METRIC COARSE SCREW THREADS

断面 A-A
SECTION A-A

角度	$\pm 3^\circ$
30 以上	± 0.3
10 以上 30 未満	± 0.25
10 未満	± 0.2
一般公差	

GENERAL TOLERANCES

注) 1. 材質
NOTES MATERIAL

本体 : 亜鉛合金ダイカスト
BODY : ZINC ALLOYS CASTINGS
ターミナル : ステンレス
TERMINAL : STAINLESS

2. ヌツキ仕様
PLATING

本体 : ニッケルメッキ 2.0 μ m MIN.
BODY : NICKEL

DIMENSIONS IN METRIC DO NOT SCALE DRAWING

材料 MATERIAL	注) 参照 SEE NOTES	MOLEX-JAPAN CO.,LTD. 日本モレックス株式会社
仕上げ FINISH	注) 参照 SEE NOTES	REVISE ONLY ON CAD SYSTEM
適用電線範囲 WIRE RANGE	—	TITLE 名称
被覆外径 INS. RANGE	—	GUIDE BUSH (FOR RIGHT ANGLE $\phi 0.8$ mm I/O DOCKING CONN.)
DRAWN BY '97/08/07 K.K	CHK'D BY Y.Lte	DWG. NO.
APPR'D BY T. Nakamura	尺度 SCALE	SD-58245-0000
DATE DATE	4-1	REV
DR. CHK.		ϕ
新規作成 RELEASED (JDB0149)		
変更内容 REVISION RECORD		

THIS DRAWING CONTAINS INFORMATION THAT IS PROPRIETARY TO MOLEX(JAPAN) AND SHOULD NOT BE USED WITHOUT WRITTEN PERMISSION
本図面は日本モレックス(株)の所有する情報を含むもので、当社の許可なく複製を禁止する。

558245.DWG

FN-01C(032)MX.1-33